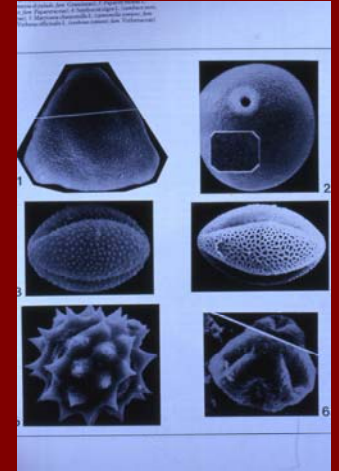
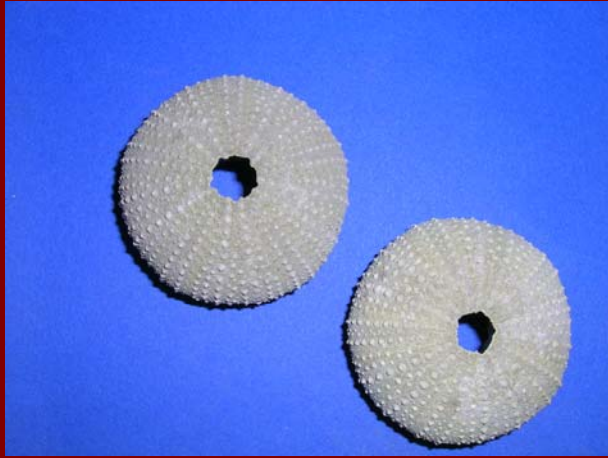


Soprintendenza Speciale per i Beni Archeologici di Napoli e Pompei

Laboratorio di Ricerche Applicate

Habitat e colture nell' antica
Pompei

Le tecniche di indagine per la ricostruzione degli ambienti naturali



- I reperti organici





Le fonti iconografiche e letterarie




SCRIPTORES
REI RVSTICAE
VETERES LATINI
CATO, VARRO, COLVMELLA
PALLADIVS

QUIBUS HVC ACCESSIT
VEGETIVS DE MVLO-MEDICINA
ET
GARGILII MARTIALIS FRAGMENTVM
CVM EDITIONIBVS PROPE OMNIBVS ET M.S. PALVIRIVS COLLATI
ADIECTAE

NOTAE VIRORVM CLARISS. INTEGRÆ
TVM EDITAE TVM INEDITAE
ET LEXICON REI RVSTICAE

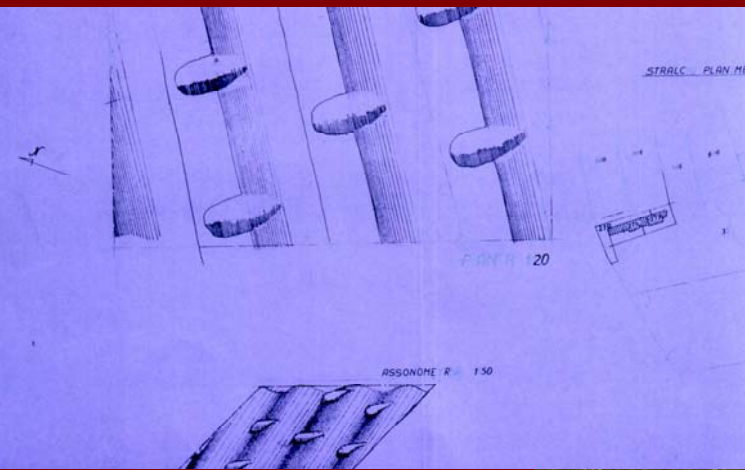
CVRANTE
IO. MATTHIA GESNERO
ELOQV. ET POET. P. P. GOSTTINO.



LIPSIAE
SVMTIBVS CASPARI FRITSCH
M DCCXXXV.



La documentazione di scavo



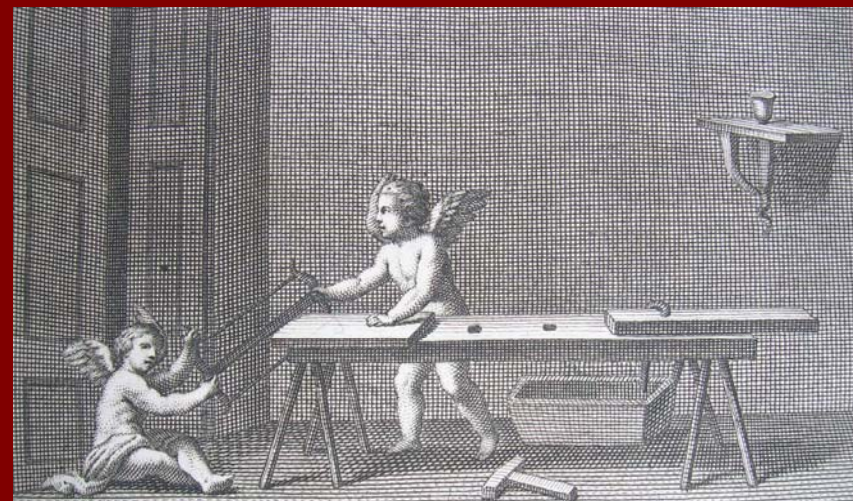
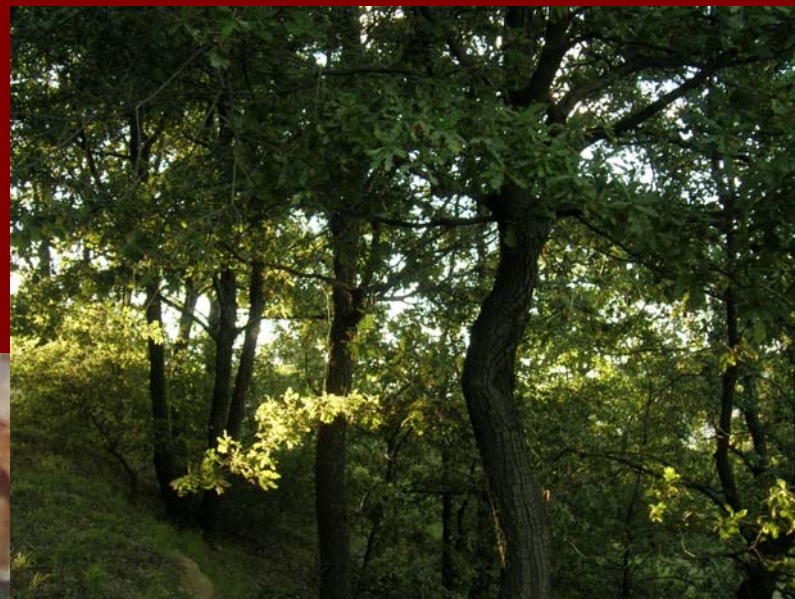
- Il territorio vesuviano nel 79 d. C.



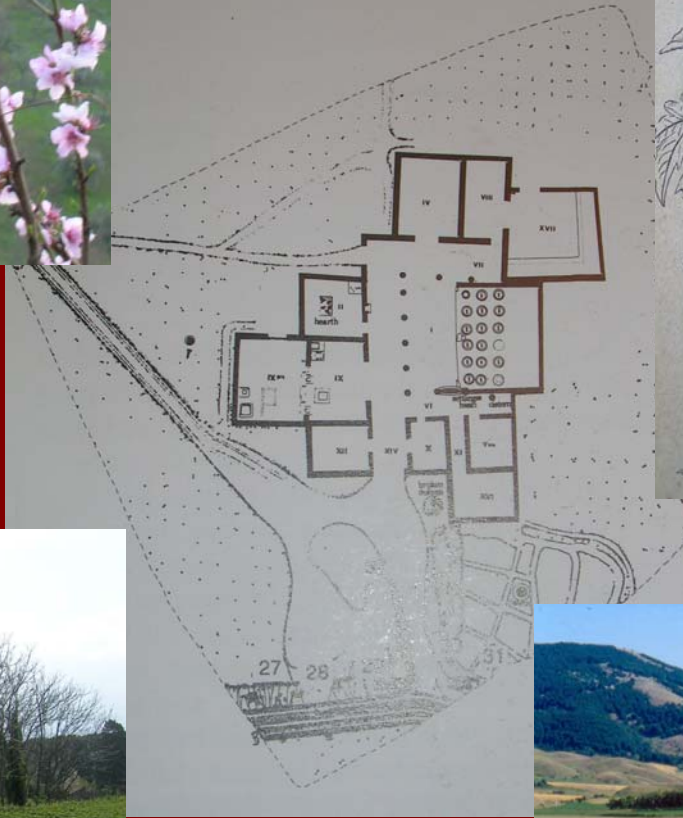
Il mare



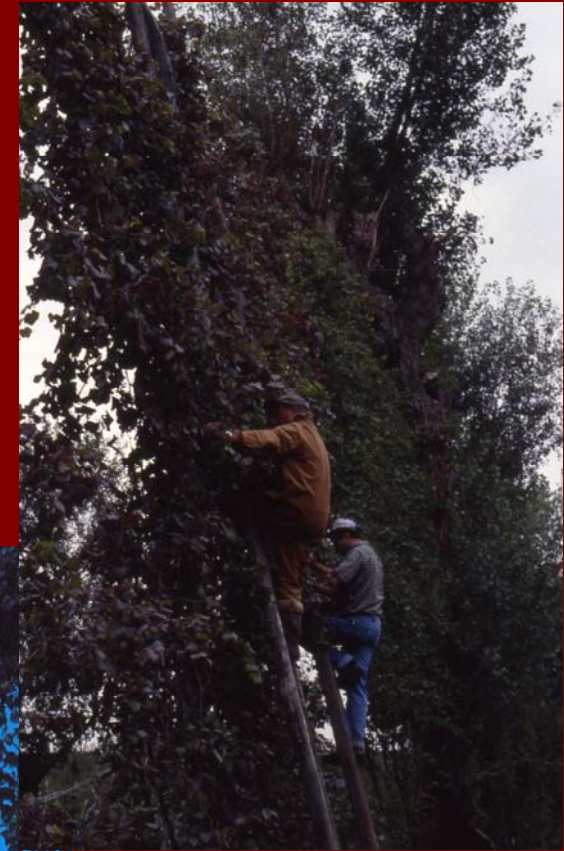
I boschi



I campi

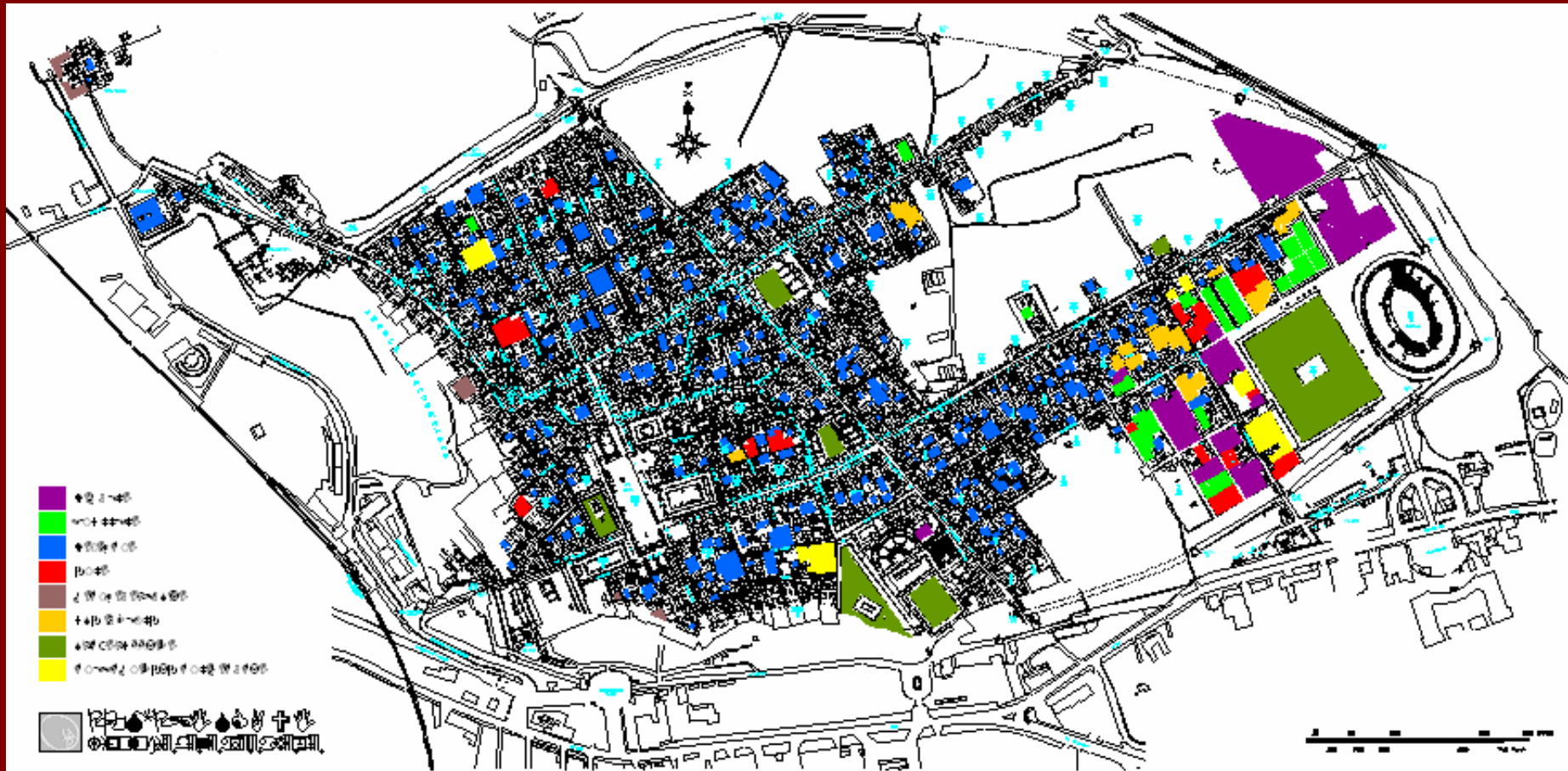


La viticoltura extraurbana

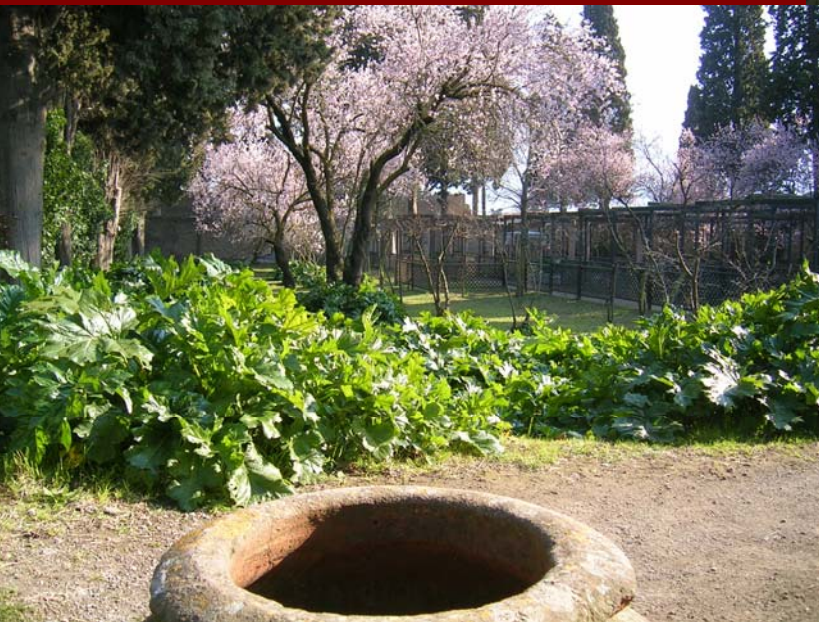


In città'

- Viridari
- Verde pubblico
- Orti, vigneti, frutteti
- Attività agricolo- artigianali



I viridari



Il verde pubblico



Le attività agricolo-artigianali



Gli orti, i vigneti, i frutteti



Le sperimentazioni a Pompei

- I luoghi
- Il sesto d' impianto
- La scelta dei vitigni
- Le tecniche colturali
- Il reimpianto dei vigneti
- I risultati
- La vinificazione
- Il prodotto finale

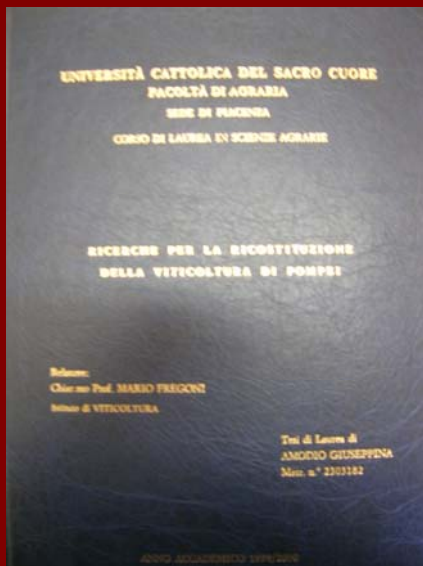
I luoghi



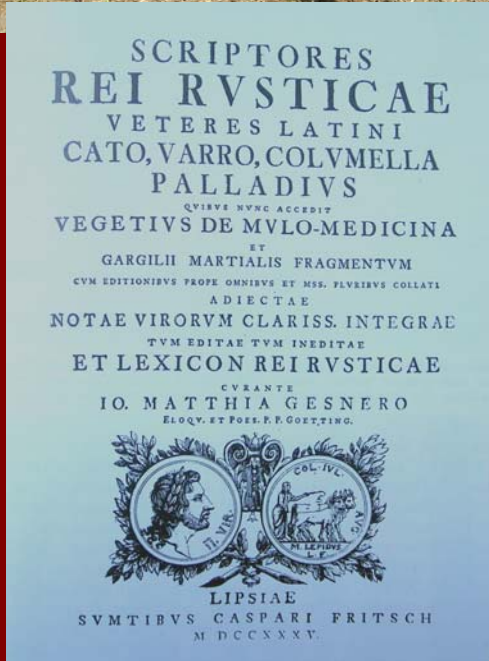
Le uve da tavola e da vinificazione



La scelta dei vitigni



Le tecniche colturali



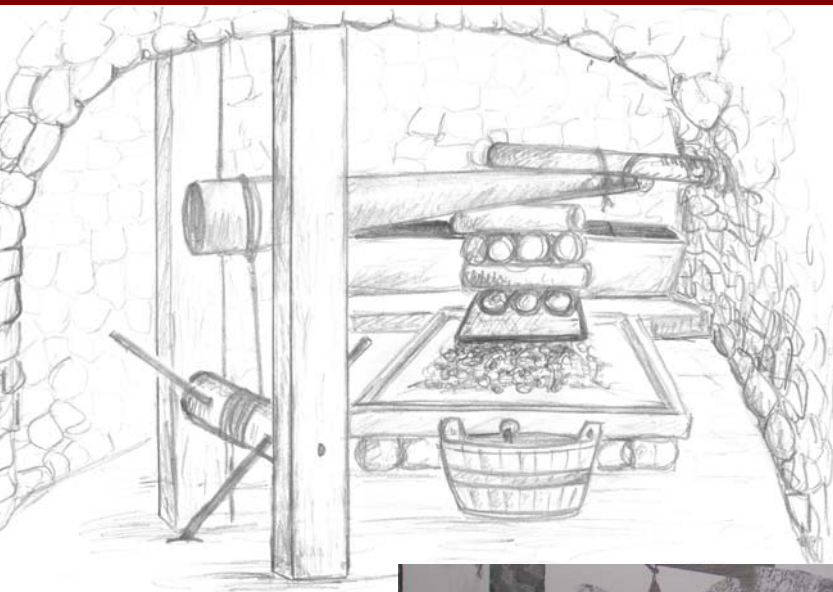
Il reimpianto dei vigneti



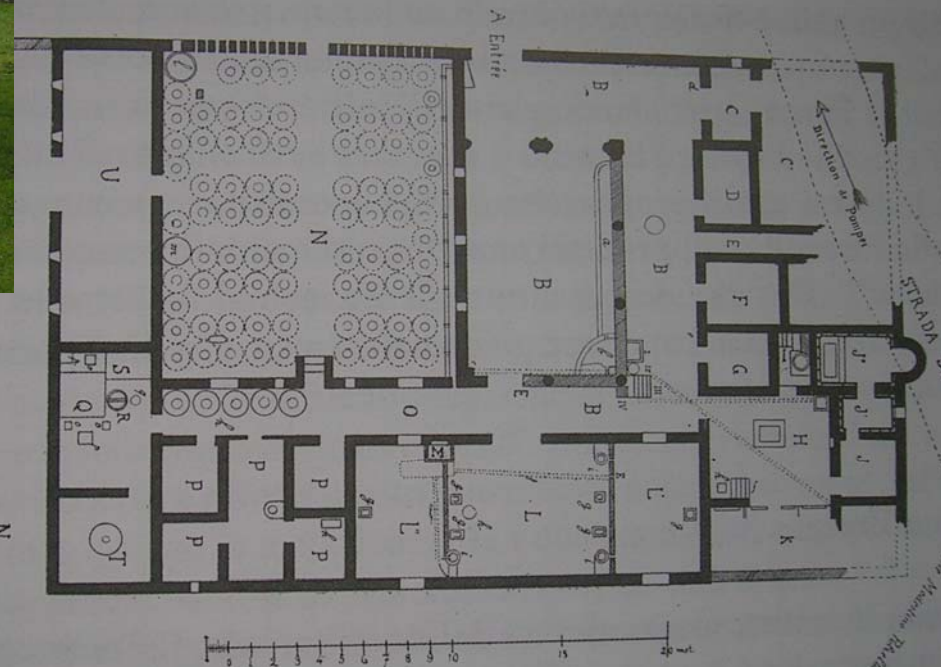
Ipotesi ricostruttive

- I metodi di pigiatura
- La fermentazione
- La conservazione

I metodi di pigiatura



La fermentazione



La conservazione



Perché il *Villa dei Misteri*



I nuovi temi di ricerca

- Il vino a tavola
- Il vino in cosmesi
- Il vino in medicina
- I derivati del vino come conservanti

Il vino a tavola : il *mulsum*

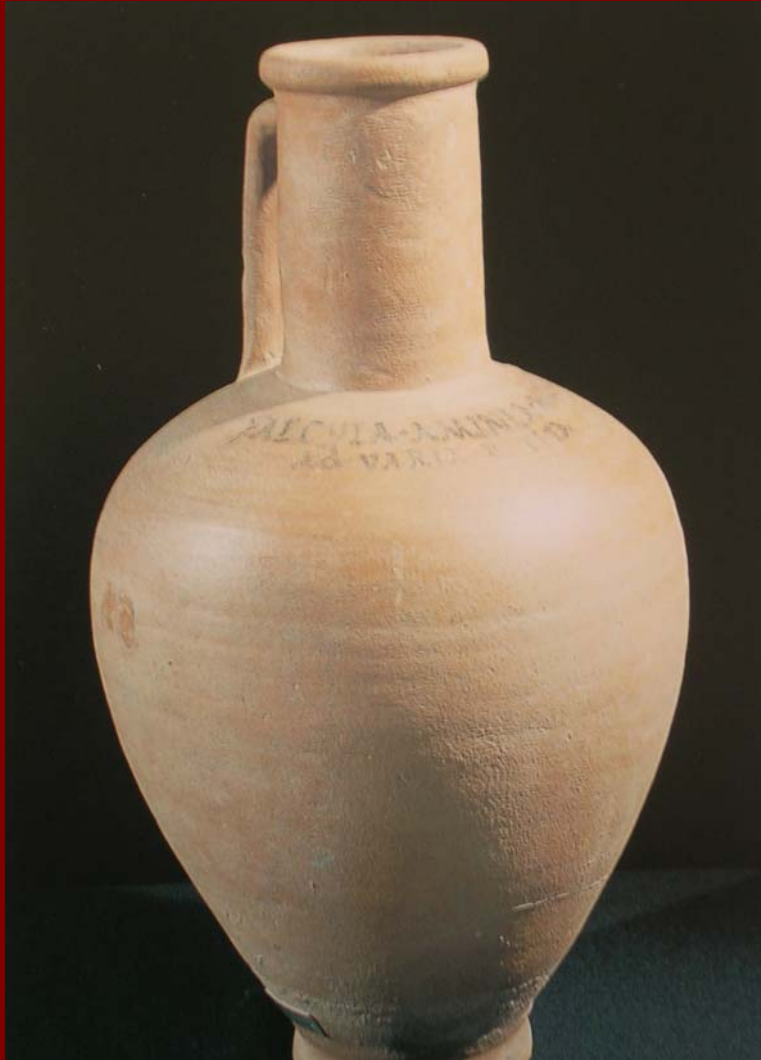


Vino
Miele

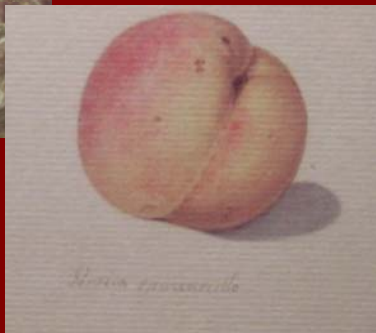
Il vino in cosmesi



Il vino in medicina



Da ieri l' altro a ieri



Le varietà orticole

- Barbabietole, pastenache, ravanelli, cipolle, aglio, rape, carciofi, cetrioli, cicorie, finocchio, lattughe, crescione, sonco, malva, asparago.



Erbaggi e ortaggi

	1845	1588	79 d.C.
accio			
acetosella			
cerfoglio		*	
crecione	a foglie larghe		
	a foglie ricce		
lattughelle			
maggiorana		*	*
basilico			*
menta			*
origano			*
prezzemolo		*	*
rucola			*
sonco			*



agli		*	*
barbabietole	*		
broccoli			*
		spicati	
carciofi	*	*	
	di Spagna		
cavoli			pompeiani
	cavolone		
	broccoluto		
	cappuccio	*	
	verzo		
	torso		
cavolfiori			
	mareatico		erratico?
	natalino		
cetrioli	*	*	
cicorie			*
	selvaggiuole		
	degli orti		
cipolle		*	pompeiane
	agostegne		
	mangiaiole		
finocchi		*	*
	finocchio		
	finocchione		

lattughe			*
	cestuta		
	mortadella		
	biancolella		
	cappuccio		
	ricciuta		
	a palla		
	romana		
melenzane	*		
pastenaca	*	*	*
patate	*		
ravanelli	*		*
peperoni	cerasuolo	*	
	chiocaro	*	
	lungo	*	
pomodori	ricciuto	*	
	giallo	*	
	a fiaschetta	*	
	cerasuolo	*	
scarole			
	cicoregna		
	schiana		
	ricciuta		
zucche			*
	popone		
	frataia		
	lunga		

Le varietà fruttifere



Frutti a guscio:

castagne

noci pontica e di Sorrento

nocella lunga di Sarno

pinoli

Frutti a polpa

cedro di Firenze

ciliegie

fichi troiano, dottato, vernino, lardaro

limone di pane, lunario

mele annurca, appiuola

meloni di pane

melograni

pere reale o coscia di donna, mastantuono,

pennato, buoncristiano d' estate, lauro,

zucchero

pesche veraci o persiche

sorbe

susine Claudia



I frutti

albicocche		*	?
	di Germania		
	mangiaiuole		
	alessandrine o mennolelle		
	del vicario		
arance			?
cedro			Firenze =
ciliegie *			
	selvatica		
	juliana		
	duracina		
		Somma	
		S. Anas tasia	
	amarena		
corbezzoli		*	*
cotogno			
fico d' Indi a			

fichi			
	paradiso		
	colombro		
	sampiero		
	lugliatico		
	biancolino		
	chiaiese		
		gentile	
		sarnese	
		borgesotta	
		pallara	
		iedetella	
	albo o troiano		*
	dottato	*	*
	vernino		*
			lardaro =
			cucuzzaro =
			molosso =

melloni	di pane	muscariello	
	d' acqua	napoletano	
melograni	acre		
	appiuolo		*
nespolo			
pere			
	reale o coscia di donna	*	*
	carrosina		
	mastantuono		*
		sacciola	
		moscariello	*
			pennato =
		Buon cristiano d' estate	*
			laura =
			zucchero =
		bergamotta	*
			maddalena =

pesche			*
	veraci o persiche		
	duracine o percoche	d' Arienzo	
	pesche-noci o nocipersiche		
sorbe			*
susine			
	buonboccone o pappacone		
	vecchietti		
	d' India		
	regina Claudia		*
	scaudatella		
			mirabella = ?
uve da tavola			
	moscarella	*	
	moscarellona		
	sanginella		
	del Vasto		
		cornicella	
	roia o groia o ruggia		rodia
	mennavacca o regina		bumasta