

Ministero per i Beni e le Attività culturali  
**Soprintendenza Speciale per i Beni Archeologici di  
Napoli e Pompei**  
Laboratorio di Ricerche Applicate

**FIBRE TESSILI E PIANTE TINTORIALI A  
POMPEI**

# Le fibre tessili negli affreschi



# Tessuti per vestiario



# Tessuti da corredo



# Tessuti da arredo



# Tessuti di vario uso



# La testimonianza pompeiana: i reperti



# I colori



# Trattamenti che precedono la tintura

- Resa dei coloranti naturali:

lana

seta

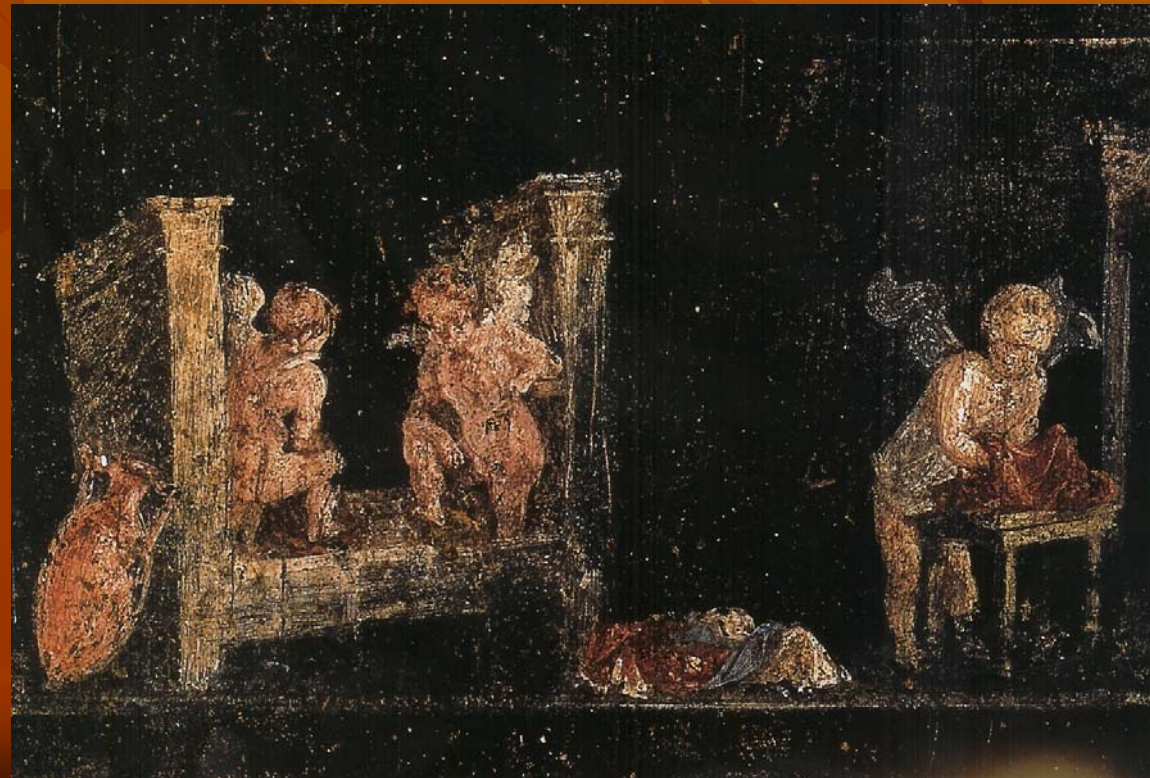
cotone

lino

Lavaggio:

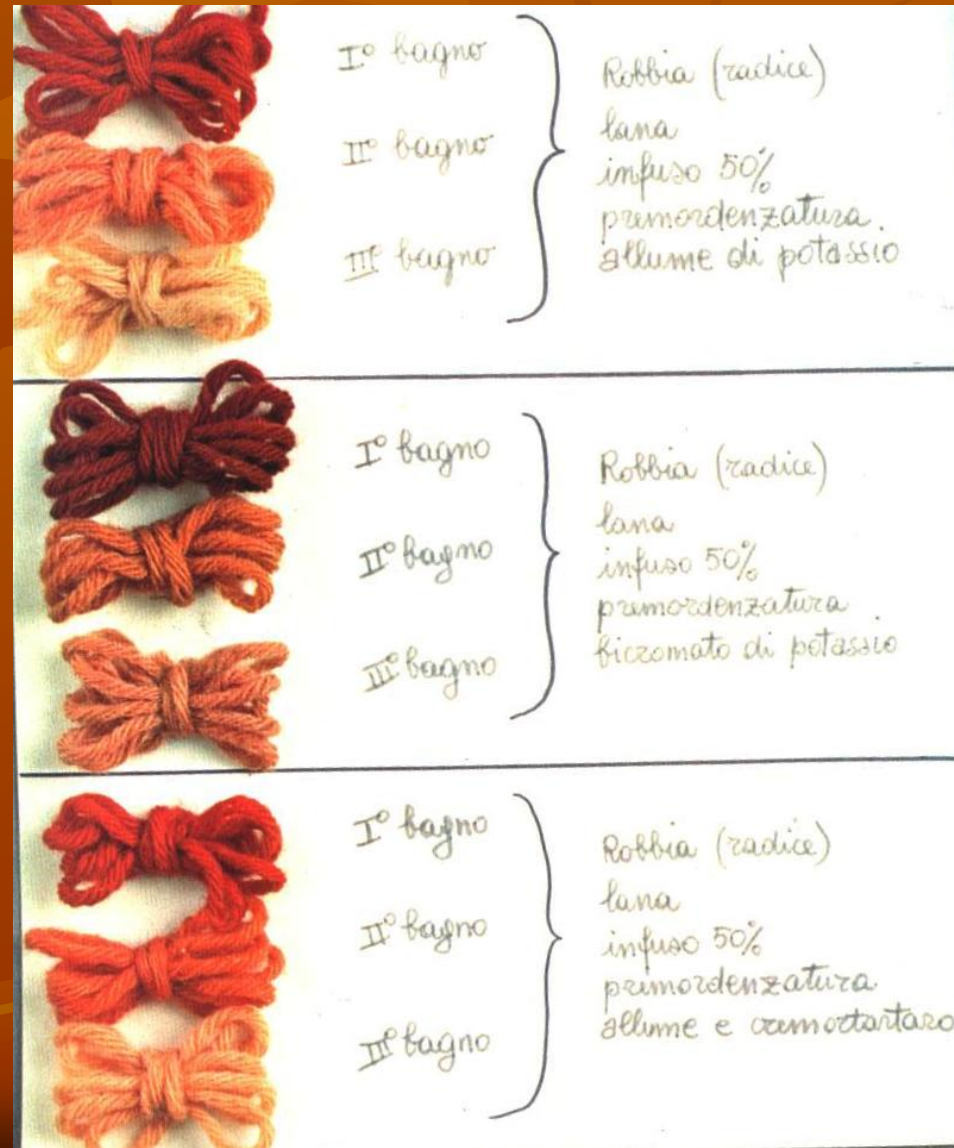
saponaria

pietra saponaria



# Pre- e ammordezzanti

- Acido acetico: fissa la tintura dei rosa e dei rossi
- Acido tannico: contenuto nelle cortecce di molti alberi o nelle galle di quercia era necessario per il trattamento prima della tintura con vegetali che non ne contenevano.
- Allume di potassio: per fissare i colori prima o durante la tintura
- Ammoniaca: aiutava ed estrarre il colore dai vegetali.



# Giallo, arancione, ambra, giallo-verde

- **Acero** : foglie            lana/seta
- **Astro**: fiori                            lana
- **Betulla**: foglie                        lana/seta
- **Calendula**: fiori                      lana/seta
- **Anthemis**: fiori                        lana/seta
- **Cannuccia**: rami giovani            cotone
- **Cartamo**: fiori secchi                lana/seta
- **Castagno**: foglie                      lana/seta
- **Cipolle**                                    lana/seta
- **Betulla/Ontano/Quercia**: corteccia lana/seta
- **Crespino**: corteccia                    lana
- **Gelso**: legno                            lana/seta
- **Ginestra**: rami freschi                lana/seta/cotone
- **Ligustro**: foglie                        lana
- **Melograno**: frutti maturi              lana/cotone
- **Ortica**: pianta fresca                lana
- **Prunus gen.:** foglie, corteccia      lana
- **Pino**: rametti verdi                    lana
- **Pioppo**: foglie                         lana
- **Reseda**: pianta fresca                lana
- **Robbia**: radici                         lana/seta/cotone
- **Sambuco**: foglie                        lana/seta
- **Zafferano** : stami                      lana/seta/cotone





# Verde, verde oliva, verde cedro

- **Camomilla:** fiori freschi      lana/seta
- **Cannuccia:** rami giovani      cotone
- **Edera:** foglie      lana
- **Ginepro:** bacche      lana
- **Ligustro:** foglie      lana
- **Malvone:** foglie      lana
- **Pioppo:** foglie      lana
- **Reseda:** pianta fresca      lana/seta



# Marrone, beige, cammello, bronzo, bruno rossastro

- **Ligustro:** rami freschi      lana
- **Noce:** foglie e malli verdi      lana/seta
- **Ontano:** frutti      seta/cotone
- **Ortica:** intera pianta fresca      lana/seta/cotone
- **Pino:** pigne fresche      lana/cotone
- **Pioppo:** foglie      lana
- **Quercia:** corteccia e galle      lana/seta/cotone



# Grigio, grigio verde, nero

- Acero: corteccia                      lana/cotone
- Quercia/Betulla/Ontano:corteccialana/seta
- Gelso: legno                              lana
- Malvone: fiori                            lana
- Noce:malli maturi, foglie freschelana/seta/cotone
- Ortica: pianta fresca                    lana
- Quercia: ghiande                        lana
- Sambuco: foglie                         lana/seta



## Rosa, viola, lilla

- **Ancusa:** radice                      lana/seta
- **Ligustro:** bacche                    lana
- **Sambuco:** bacche                  lana/seta



# Azzurro

- Guado                    lana/seta/cotone
- Indaco                  lana/seta/cotone/lino
- Feccia di vino



# Rosso

- Papavero: fiori freschi
  - Robbia: lana
- lana  
lana/seta/cotone

